

RETE STRADALE E
ASSETTO DELLA CIRCOLAZIONE

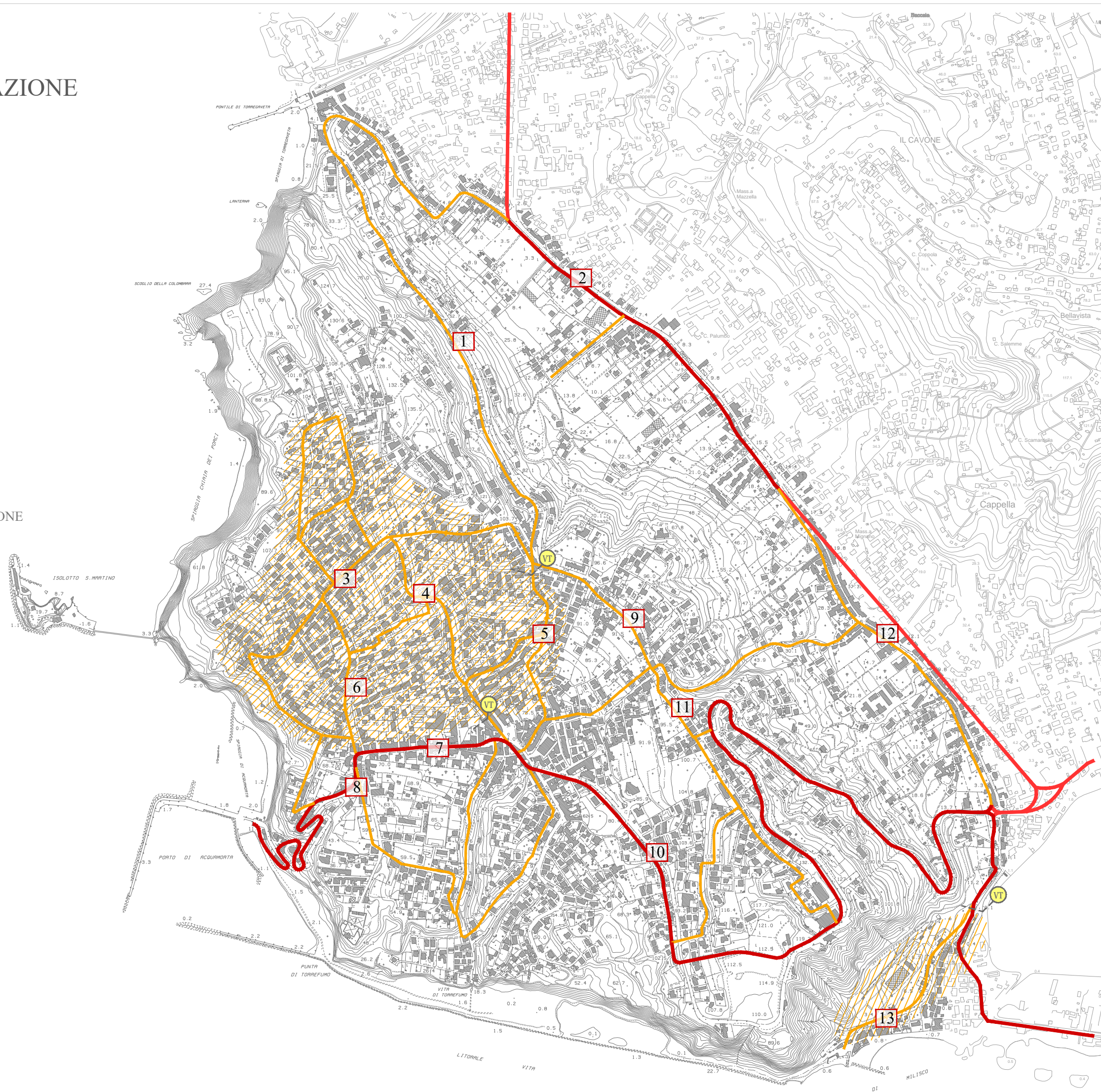
LEGENDA

RETE STRADALE E ASSETTO DELLA CIRCOLAZIONE

- viabilità primaria
- viabilità secondaria
- strade senza uscita

- ZTL
- varco telematico
 - Z.T.L (zona a traffico limitato)

- 1 via Torregaveta
- 2 via Mercato di Sabato
- 3 via Filomarino
- 4 via Pedecone
- 5 corso Garibaldi
- 6 via Scialoia
- 7 corso Umberto I
- 8 via Marconi
- 9 via Principe di Piemonte
- 10 via Panoramica
- 11 via Bellavista
- 12 via Cappella
- 13 via Miliscola






TRASPORTO PUBBLICO LOCALE E MODALITA' INTEGRATIVE

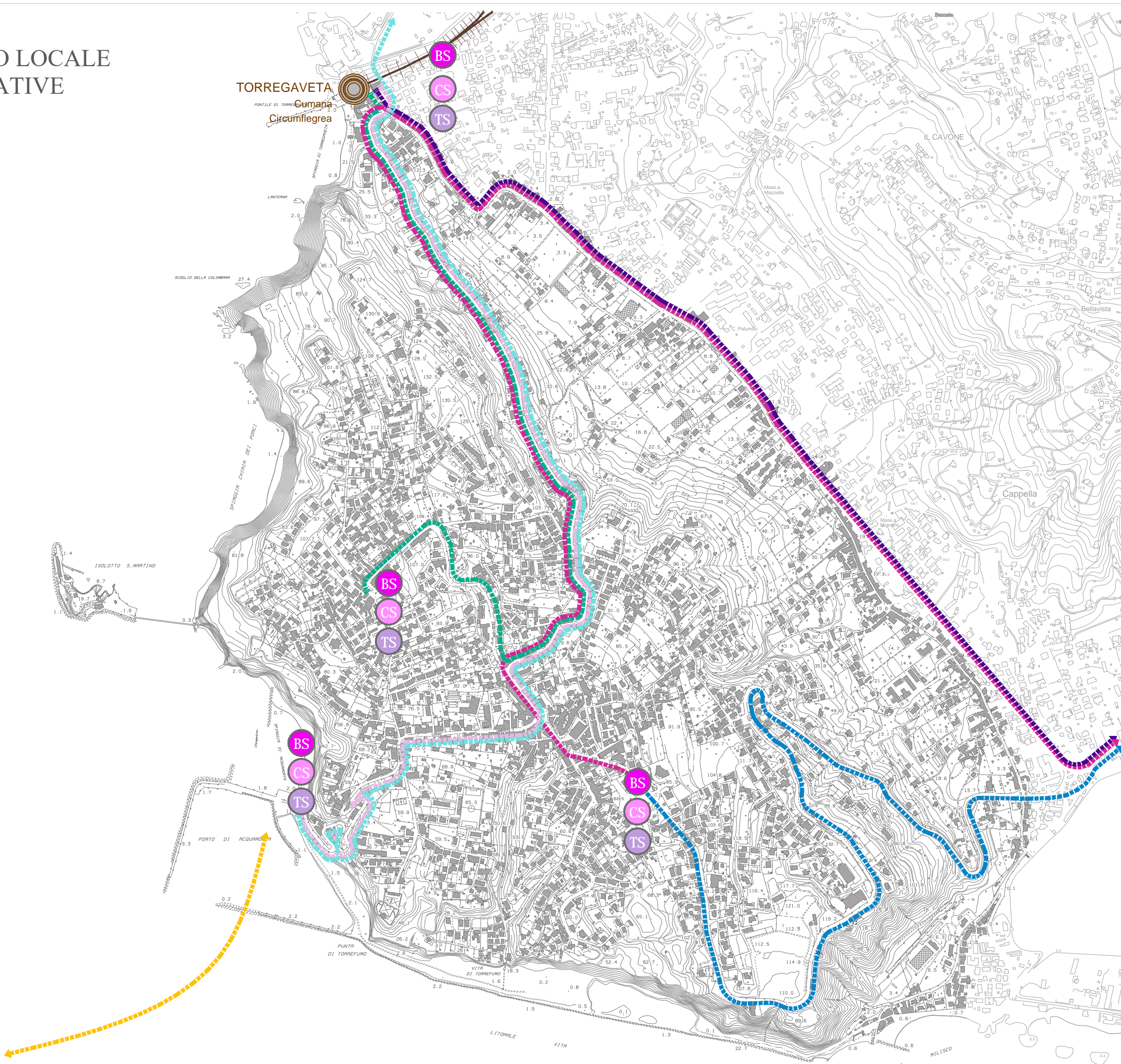
LEGENDA

TRASPORTO PUBBLICO LOCALE

-  Stazione Torregaveta
-  Stazione Circumflegrea - Cumana
frequenza ogni 20 minuti
-  EAV (Torregaveta - Monte di Procida)
frequenza ogni 20 minuti
-  EAV (Napoli - Monte di procida)
frequenza ogni 20 minuti
-  EAV Porto - Ospedale Santa Maria delle Grazie, Pozzuoli
frequenza ogni 20 minuti
-  EAV (Monaldi - Monte di Procida)
frequenza ogni 60 minuti
-  EAV (Baia - Torregaveta)
frequenza ogni 20 minuti
-  Navetta Stazione Torregaveta - Porto
-  Laziomar Monte di Procida - Procida
frequenza ogni 20 minuti alta stagione
frequenza ogni 60 minuti bassa stagione

MODALITA' INTEGRATIVE

-  postazione Bike-Sharing
-  postazione Car-Sharing
-  postazione Taxi-Sharing



SISTEMA DELLA SOSTA

ESEMPI DI AMPLIAMENTO PARCHEGGI CON MODULI TEMPORANEI E REMOVIBILI TIPO FAST PARK

Stazione ferroviaria di Béziers, Francia



Aeroporto Marco Polo, Genova



Politecnico di Merida, Spagna



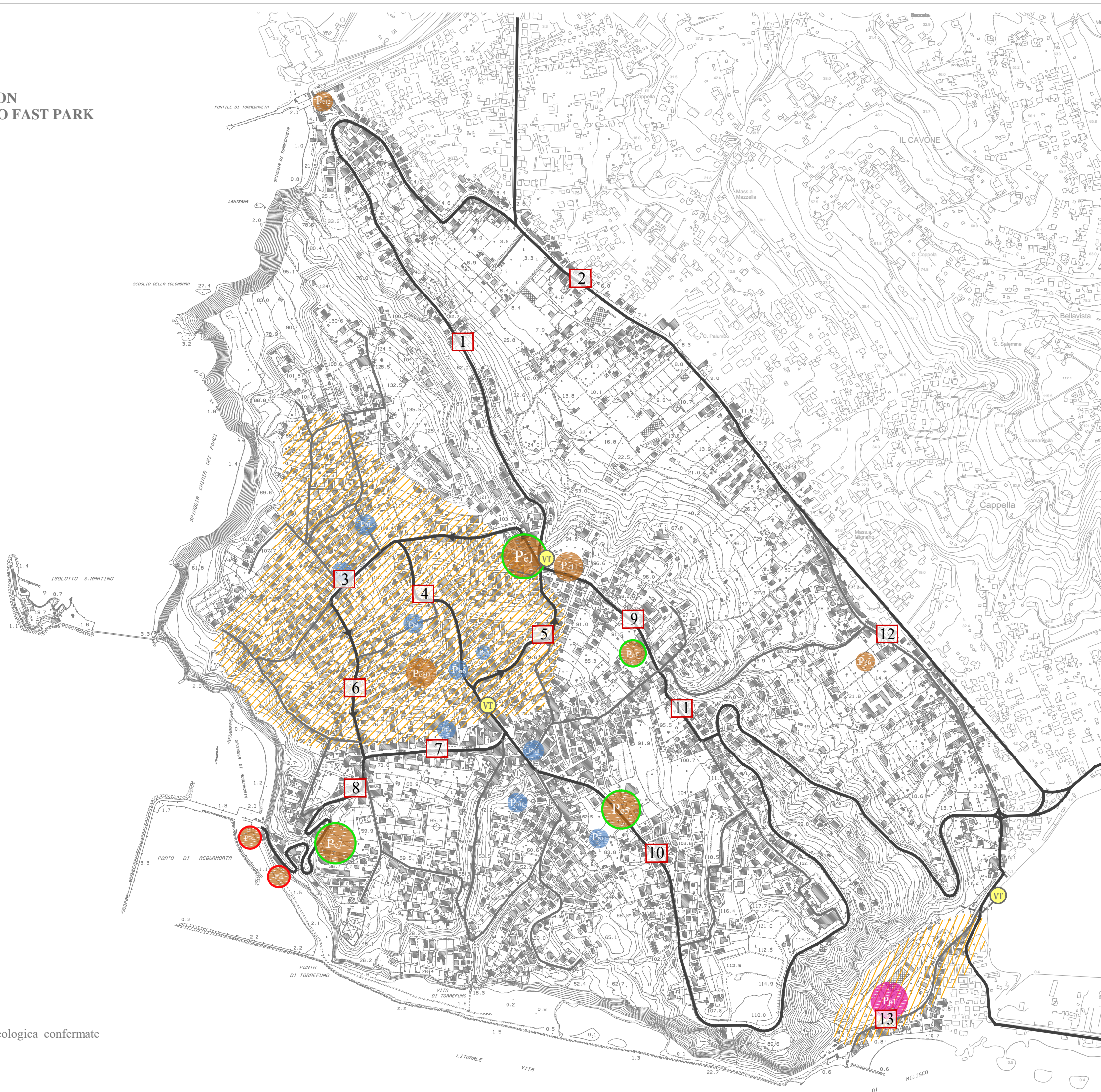
LEGENDA

ASSETTO CIRCOLAZIONE

- viabilità primaria
- 1 via Torregaveta
- 2 via Mercato di Sabato
- 3 via Filomarino
- 4 via Pedeccone
- 5 corso Garibaldi
- 6 via Scialoia
- 7 corso Umberto I
- 8 via Marconi
- 9 via Principe di Piemonte
- 10 via Panoramica
- 11 via Bellavista
- 12 via Cappella
- 13 via Miliscola
- VT varco telematico
- Z.T.L (zona a traffico limitato)

PARCHEGGI

- Pb: sosta su strada esistente confermata
- Pe: aree di sosta esistenti
- Pp: proposte parcheggi in itinere
- Pd: aree di sosta proposta progetto passeggiata archeologica confermate
- incremento del numero di posti
- decremento del numero di posti



LEGENDA

ASSETTO CIRCOLAZIONE

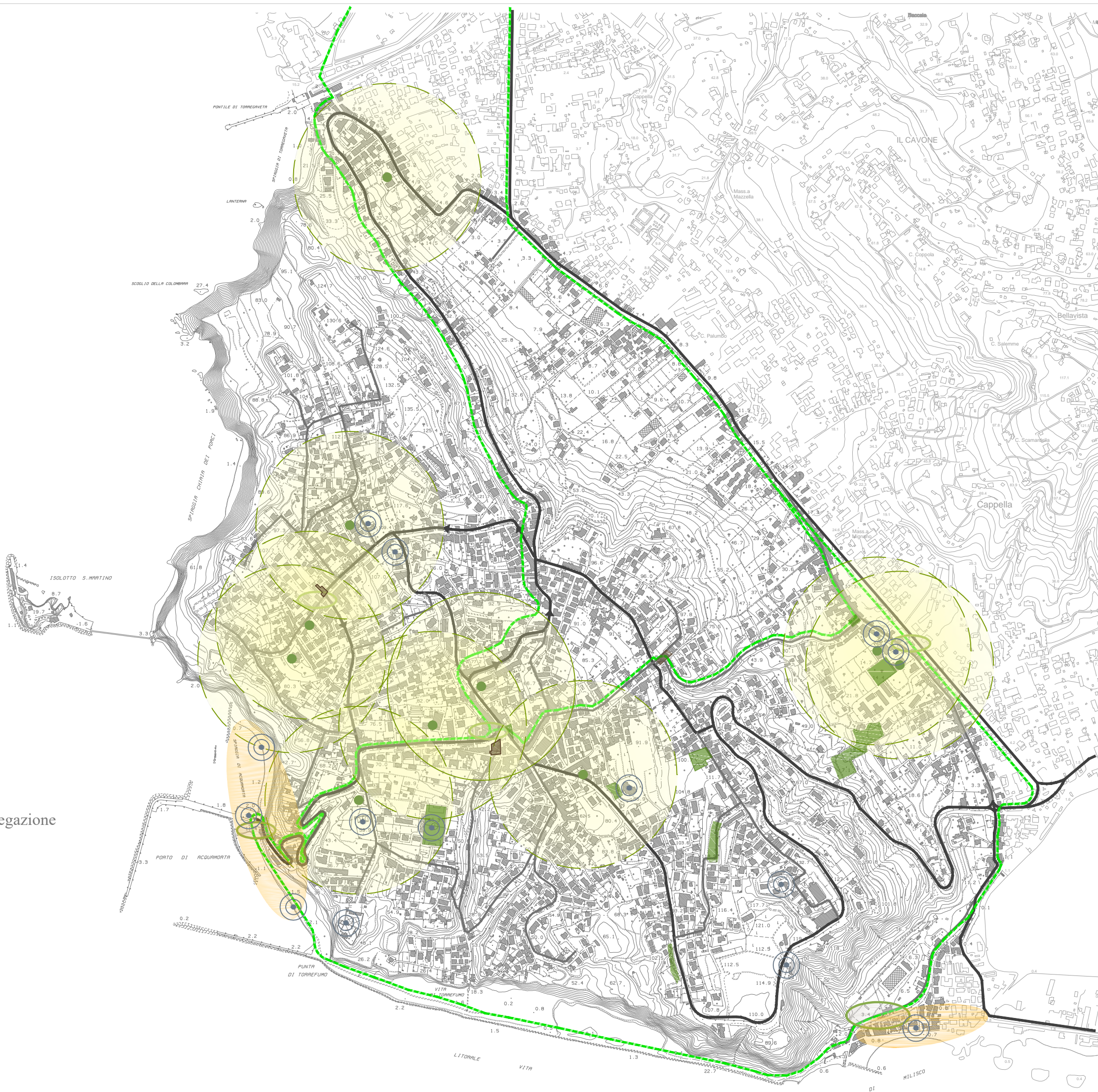
- viabilità primaria
- viabilità secondaria

POLI DI ATTRAZIONE

- complessi scolastici
- area con percorrenza pedonale 250 m
- attrezzature collettive e/o luoghi di aggregazione
- chiese
- verde attrezzato ed impianti sportivi
- aree con intenso flusso stagionale

RETE PEDONALE

- passeggiata archeologica
- aree pedonali parziali
- ipotesi percorsi ciclabili Cumani da verificare



LEGENDA

-